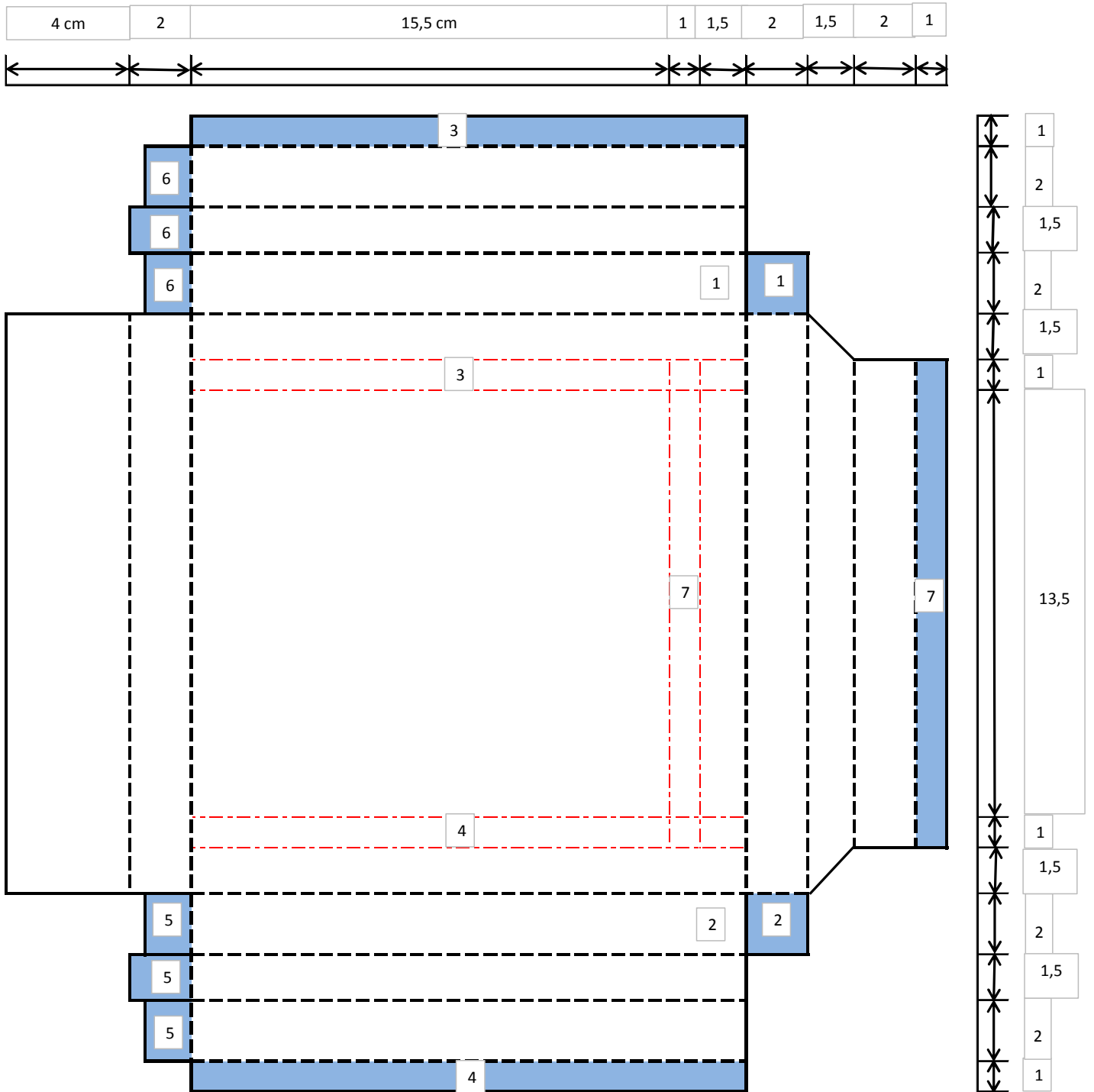


Gabarit Ecrin - Par Sylvie85



Dans le Bazzill noir, gardez la bande publicitaire. La feuille mesure 30,5 x 31,5 cm (31,5 cm = hauteur).

Les pointillés en noirs sont des plis.

Les pointillés en rouge sont des traits au crayon.

Les rectangles bleus sont collés ensemble.

Un carton de 2 mm d'épaisseur est collé au fond de l'écrin (16,5 x 15,5 cm). Le couvercle de la boîte mesure 18 x 18,5 cm.