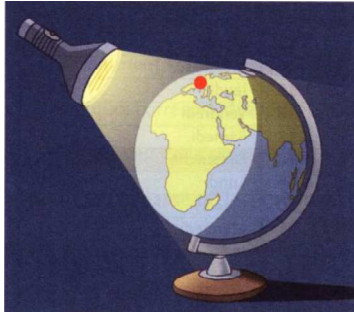


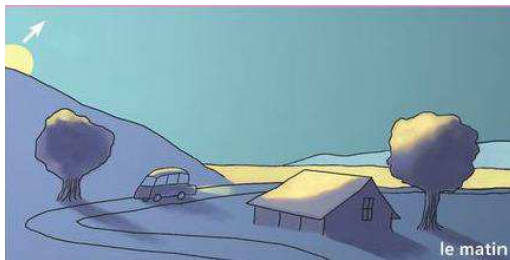
Le jour et la nuit (2)

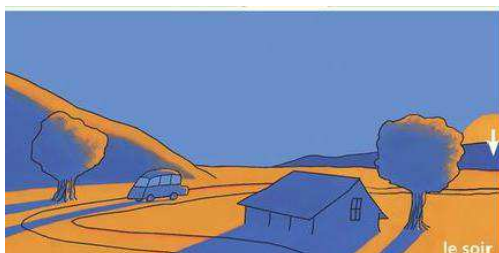
1. Observe bien les dessins. La lampe représente le Soleil. La gommette représente une personne qui habite en France, comme toi ! Complète avec « jour » ou « nuit ».



[illegible]

2. Ecris sous chaque dessin les mots suivants : aube - crépuscule - midi - nuit



[illegible][illegible]

Je retiens

Quand le Soleil éclaire la Terre, il **fait jour**. Sa lumière nous éclaire même quand il est caché par les nuages.

Quand la lumière du Soleil ne nous éclaire pas, il **fait nuit**.

Le Soleil semble se déplacer dans le ciel.

→ Le matin, il **se lève à l'est** : c'est l'**aube**.

→ A midi, le Soleil semble être monté où il est en haut dans le ciel.

→ L'après-midi, il descend.

→ Le soir, il **se couche à l'ouest** : c'est le **crépuscule**.

→ La nuit, tu ne vois pas le Soleil, mais tu vois la lune et les étoiles quand il n'y a pas de nuages.

Le jour et la nuit se suivent tout le temps parce que la **Terre tourne sur elle-même**.

Le Soleil ne tourne pas autour de la Terre.

→ Il fait **jour** lorsque le côté de la Terre où tu te trouves est **face au Soleil**.

→ Il fait **nuit** lorsque le côté de la Terre où tu te trouves n'est **pas éclairé par le Soleil**.

VOCABULAIRE :

aube : moment où le Soleil se lève. Il commence à faire jour.

crépuscule : moment où le Soleil se couche, mais il ne fait pas encore nuit.

La course du soleil

Ecris au bon endroit : coucher – lever – midi

