

Biseau perroquet H

Avec le gabarit EDV
(mosaïne)

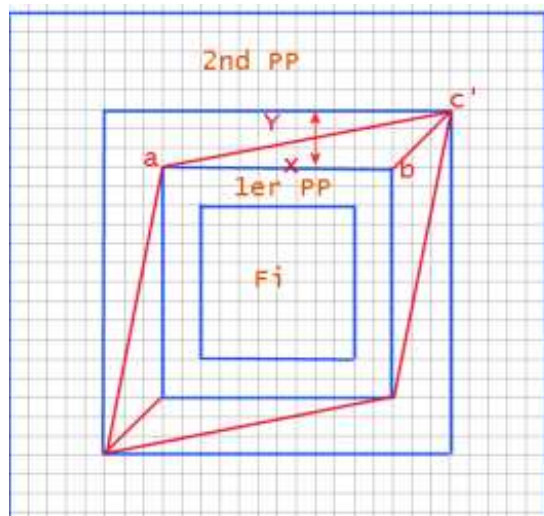
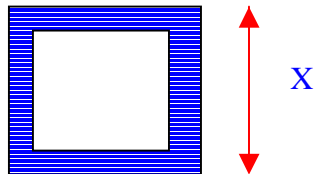
cette fiche sert à faire un BPH entourant une forme à angles droits

- Déterminer la fenêtre image etc. ...Couper les cartons .
- Couper le premier PP (le plus proche de la fenêtre image)
L'habiller .(faire ,éventuellement, un biseau à 45 ° ou autre du côté de la fenêtre image)

C'est ce PP habillé qui servira à couper le biseau pliage .

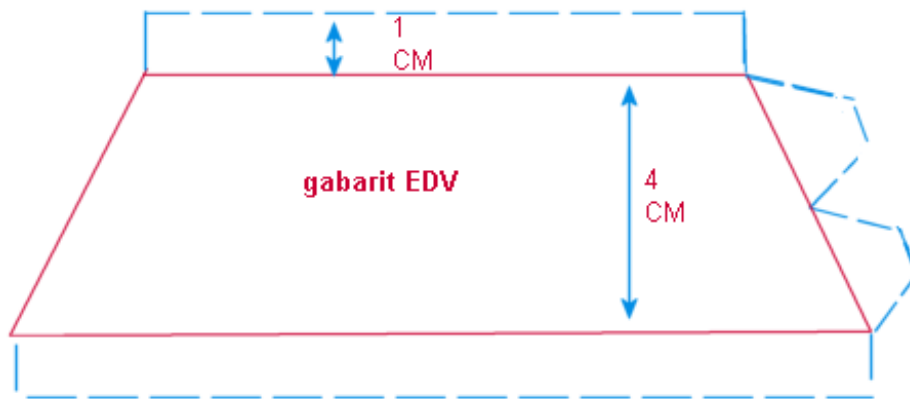
Chaque biseau pliage sera collé dessous le côté correspondant ...une fois les éléments assemblés l'un à l'autre .

- Prendre la mesure de **chacun des côtés** , au dessous. ..soit X(les numéroter comme d'habitude)



- Couper une bande du papier prévu pour le biseau d'environ 8 cm de large .

ci dessous gabarit EDV de forme trapézoïdale..



- Voici comment positionner le gabarit –(forme en pointillés bleus ci dessus)
L'angle du BPH est dans le « droit fil »



- Il est nécessaire de travailler avec un papier fort type Canson ou bien le doubler de bristol ou de rigidex
- Marquer le milieu au crayon , soit à 4cm des bords .
- Tracer deux lignes à 2cm, de part et d'autre de cette ligne .
- A partir d'un point(a)distant d'un petit cm d'un bord , tirer deux droites :

Le première ab , à la longueur de X et coupe la droite située à 2cm de la ligne médiane.(travailler au compas)

Pour déterminer l'emplacement du point c' , placer le gabarit au point b , comme indiqué sur le croquis.

Joindre les deux points .On a la pente .

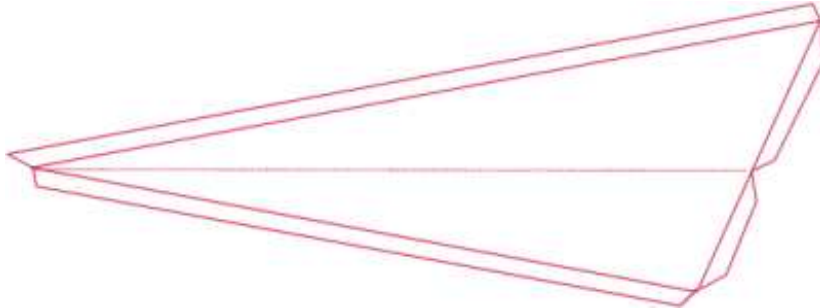
(Ne pas oublier d'inverser le schéma pour l'autre côté .)

NB : Pour construire les éléments du BPH , il est bien entendu nécessaire de faire des pattes de collage ,(à glisser sous les PP), comme ci dessous . Tirer deux droites à 1cm de chaque bord

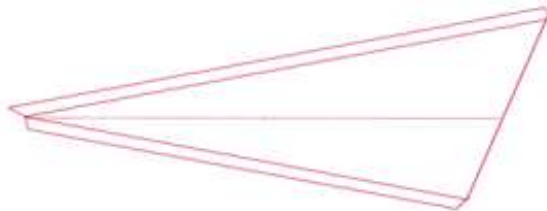
NB : les pattes latérales sont seulement d'un côté .

Attention à ce que les pattes latérales soient bien coupées, afin de ne pas avoir d'épaisseur dans les plis .

Ajouter un cm , en formant des pattes à l'autre ...à droite ou à gauche ...



...et couper à ras l'un des bord latéraux...



- Marquer les lignes du centre avec un plioir fin (style envers de lame de cutter ...perso, j'utilise un demi ciseau à broder)
Marquer également les deux côtés , mais plus légèrement de manière à pouvoir modifier les lignes en cas d 'erreur .

- Assembler les deux parties à plat . (Voir assemblage)et plier ensuite.

Attention : joindre précisément les deux sommets , et rectifier ensuite les rebords si nécessaire .

NB : Il vaut mieux travailler au compas pour avoir plus de précision ...notamment pour reporter la mesure de X (ac) qui coupe la droite située à 2cm du milieu en un point précis (c) .
et(b) est donc la perpendiculaire de az .(voir croquis joint) .

NB2 : il est bien entendu possible d'avoir un BPH de mesures différentes. se reporter à la fiche : faire le biseau sans gabarit .