

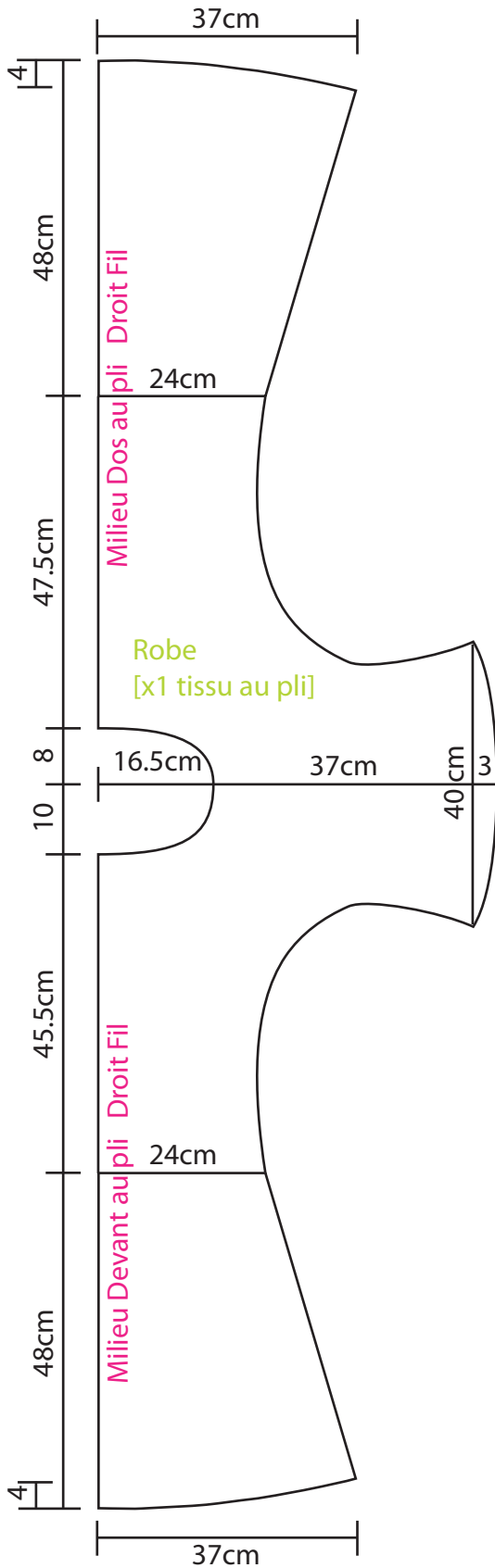
Robe Bisoudoudou

Taille 38/40

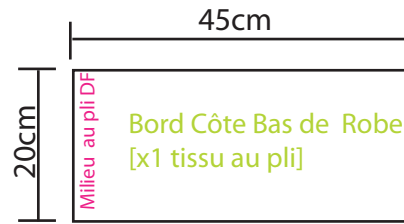


Robe Bisoudoudou

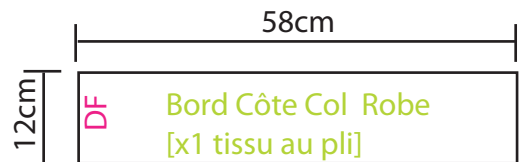
Taille 38/40



Poignets Robe
[x2 tissu au pli]



Bord Côte Bas de Robe
[x1 tissu au pli]

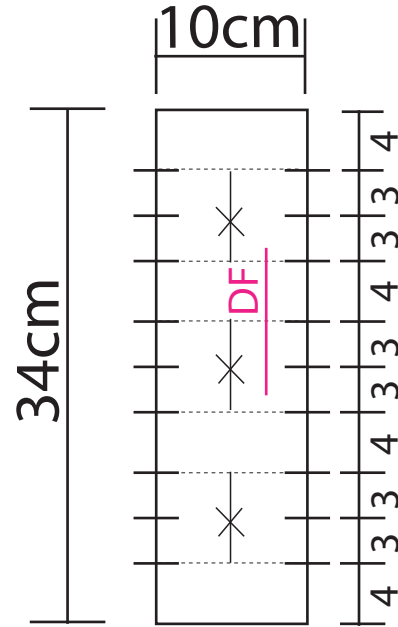
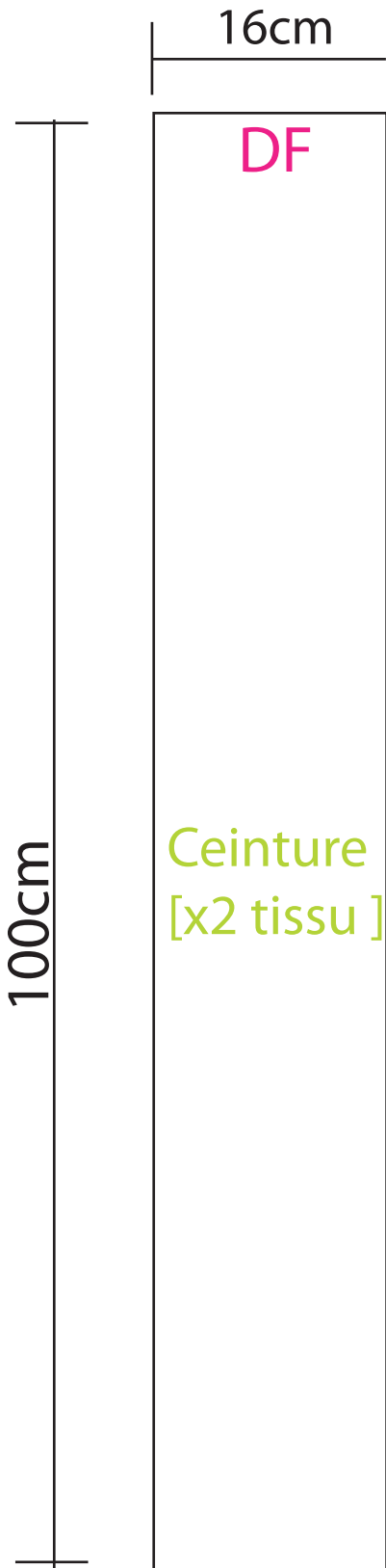


Bord Côte Col Robe
[x1 tissu au pli]

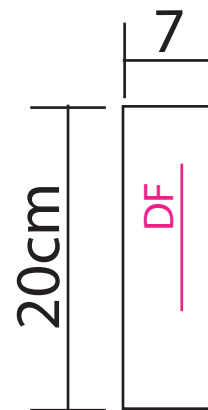
Robe
[x1 tissu au pli]

Milieu Dos au pli Droit Fil

Milieu Devant au pli Droit Fil

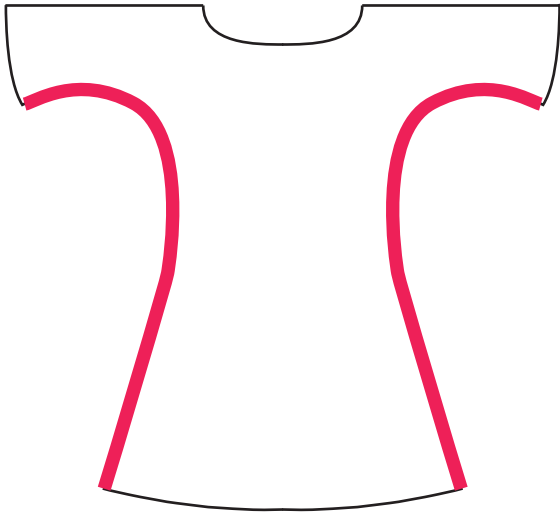


Empiècement Devant
[x1 tissu]



Pâte Empiècement
[x1 tissu]

Métrage 30cmx1.50
Tissu chaîne et trame



Etape 1

Assembler à la surjeteuse
les côtés de la robe
(endroit contre endroit)

Poignets



Col



Bas de Robe



Etape 2

Assembler à la surjeteuse
(endroit contre endroit)
les côtés du col, des poignets,
et du bas de robe

Col



Bas de Robe



Etape 3

Plier en deux (envers contre envers)
le col et le bas de robe
puis assembler à la surjeteuse

Etape 4

Assembler à la surjeteuse
(endroit contre endroit)
Le bas de manches et les poignets,
le haut de la robe et le col
le bas de robe et le bord côte du bas de robe
Attention, bien répartir la valeur d'embus

Etape 5

A la double aiguille,
coudre le bas de manche,
ourlet de 3 cm.

Ceinture

Pli
Pli

Etape 6

Assembler à la machine
les deux ceintures (endroit contre endroit)
ouvrir la couture

Etape 7

Ceinture

Pâte d'empiecement

Assembler à la machine
(endroit contre endroit)
la ceinture et la pâte d'empiecement,
retourner, écraser les coutures au fer
puis surpiquer les pourtours

Empiecement
Devant

Etape 8

Bourdonner le pourtour de l'empiecement Devant

Etape 9

Former au fer les plis, les épingler
puis piquer à la machine
au centre pour les maintenir

Etape 10

Assembler l'empiecement sur la robe
en piquant au milieu
(sur la surpiqure au préalable réalisée)

Etape 11

Assembler la pâte d'empiecement
et la robe sur de l'empiecement
coudre uniquement le haut
coudre 3 boutons sur la pâte
la maintenant sur la robe

