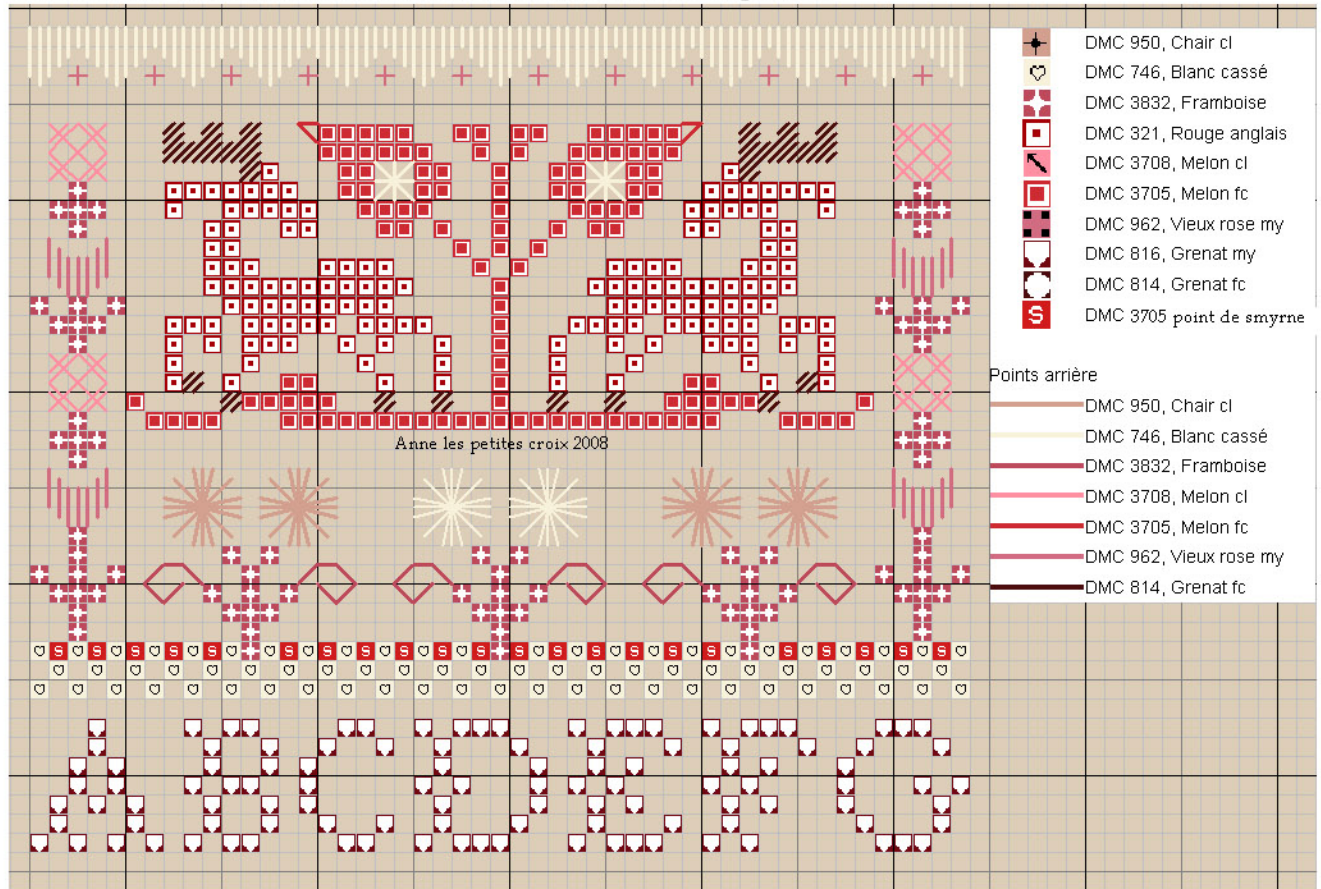


Mystery Sampler (Version rouge)

L'ouvrage fait 49 points de large x 214 de haut.

Le mystery sampler est à broder avec 1 brin de mouliné sur 2 fils de trame.

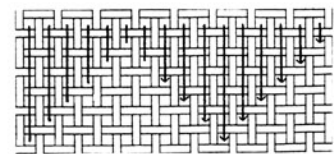
Dans certains cas, il faudra broder avec 2 brins, mais cela sera précisé.



Explications des points spéciaux



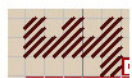
Frise au point de satin, à broder avec 2 brins de DMC 746



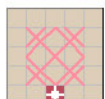
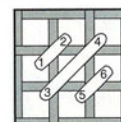
Croix verticale à broder avec 1 brin de DMC 816



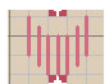
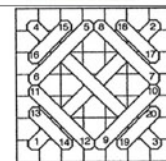
Pointes des feuilles au point arrières à broder avec 1 brin en DMC 3705



Point de mosaïque à broder avec 1 brin de DMC 814 (cornes & sabots)



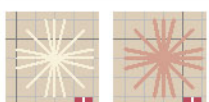
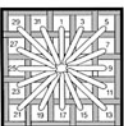
Point de riz double à broder avec 1 brin de DMC 3708



Point de satin à broder avec 2 brins de DMC 962 (suivre le tracé sur le diagramme)

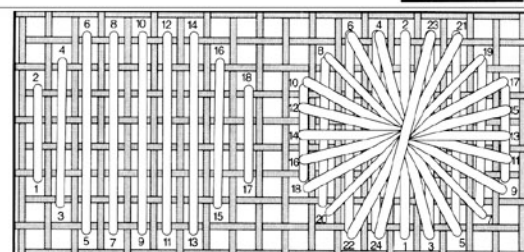


Dans les 2 grosses feuilles du haut Point d'oeillet à broder avec 1 brin de 746



Point de Rhodes matelassé à broder avec 1 brin :
schéma blanc en DMC 746
schéma vieux rose DMC 950

Pour ce point suivre le schéma à droite, faites d'abord du point de satin (schéma 1) puis faites les points de Rhodes (schéma 2)



Tiges des fleurs au point arrières à broder avec 1 brin en DMC 3832

Sur le code couleur le "S" est un point de smyrne à broder avec 1 brin

