



# ZOÉ

## LA POUPÉE EUROPÉENNE

QUALITES	COLORIS	QUANTITÉ
PRONOSTIC	PÉTALE	2
	MARINE	1
	BLANC	1
	CANDI	1
	ROUGE	Un peu
	GAULOISE	Un peu



www.phildar.fr

### ■ DIMENSION

40 cm de haut

### ■ AIGUILLES - CROCHET

Aiguilles n°2,5 pour le point mousse.

Aiguilles n°3 pour le jersey.

Crochet n°3

### ■ FOURNITURES

Non commercialisées chez Phildar : De la bourre - 2 boutons col. BLANC

Commercialisées chez Phildar : Fil élastique guipé (lastex)

### ■ REALISATION

**CORPS ET JAMBES** : se composent de 2 parties.

Commencer par le cou, monter 35 m. col. PÉTALE, aig. n°3, tric. en jersey pendant 84 rgs, cont. en col. MARINE pour la chaussure pendant 14 rgs, puis passer un fil dans les mailles et les enlever de l'aiguille.

Tric. la seconde partie semblable.

**BRAS** : Monter 26 m. col. PÉTALE, aig. n°3, tric. en jersey pendant 48 rgs, puis passer un fil dans les mailles et les enlever de l'aiguille.

Tric. le second bras semblable.

**TÊTE** : se compose de 2 faces.

Commencer par le haut, monter 32 m. col. PÉTALE, aig. n°3, tric. en jersey en augm. de chaque côté ts les 2 rgs : 3 x 1 m.

On obtient 38 m. Cont. droit pendant 28 rgs, puis de la façon suivante pour le cou :

**35e rg** : 3 m. endr., \* 2 m. endr., 2 m. ensemble à l'endr., 4 m. endr., 2 m. ensemble à l'endr. \*, tric. de \* à \* 3 fs, terminer par 5 m. endr.

**36e, 38e et 40e rgs** : tout à l'env.

**37e rg** : 1 m. endr., \* 2 m. endr., 2 m. ensemble à l'endr. \*, tric. de \* à \* 7 fs, terminer par 3 m. endr.

**39e rg** : 1 m. endr., \* 2 m. endr., 2 m. ensemble à l'endr., 1 m. endr., 2 m. ensemble à l'endr. \*, tric. de \* à \* 3 fs, terminer par 3 m. endr.

Rab. les m.

Tric. la seconde face semblable.

**BAS DE LA ROBE** : Dos : monter 60 m. col. BLANC, aig. n°2,5, tric. en point mousse pendant 4 rgs, cont. en jersey rayé, aig. n°3 : 16 rgs col. BLANC, 4 rgs col. MARINE, \* 2 rgs col. BLANC, 2 rgs col. MARINE \*, tric. de \* à \* 6 fs, 1 rg col. BLANC de la façon suivante :

• 1 m. endr., 2 m. ensemble à l'endr. • tric. de • à • 20 fs, puis faire 1 rg envers et rab. toutes les m.

Tric. le devant de la même façon.

**CORSAGE** : Se tric. d'une seule pièce.

Monter 80 m. col. MARINE, aig. n°3, tric. en jersey pendant 28 rgs, rab. les 26 m. centrales pour l'encolure devant.

Cont. sur les 27 m. de gauche en augm. 14 m. à droite pour l'encolure

re dos. On obtient 41 m. Tric. pendant 28 rgs et rab. toutes les m. Faire le même trav. sur les 27 m. de droite en augm. 14 m. à gauche pour l'encolure dos.

Sur le tour de l'encolure, relever sur l'endroit du trav. 54 m. col. BLANC, aig. n°2,5, tric. en point mousse pendant 2 rgs et rab.

Dans le bas de chaque manche, relever 40 m. col. BLANC et faire le même travail.

### ■ ASSEMBLAGE

Fermer en rond les 14 rgs col. MARINE et 32 rgs col. PÉTALE de chaque partie pour les jambes. Puis assembler les 2 parties au milieu dos et au milieu devant sur le reste de la hauteur.

Fermer le haut sur une largeur de 7 m. de chaque côté pour les épaules et laisser l'ouverture pour le cou.

Broder une croix col. BLANC **fil double** sur le devant de chaque chaussure, et resserrer avec le fil passé dans les m.

Fermer en rond chaque bras, resserrer la main avec le fil passé dans les m., bourrer et fermer le haut du bras.

Broder les yeux et la bouche au point de maille **en suivant le diagramme** et en commençant sur le 13e rg à partir du cou.

Puis assembler les 2 faces de la tête en laissant l'ouverture pour le cou. Bourrer les jambes, le corps et la tête et faire la couture du cou.

Fixer les bras.

Pour réaliser les cheveux, couper des brins de 40 cm col. CANDI, les fixer en franges de 3 brins à l'aide du crochet n°3 et former 3 rangées de 18 cm de large au sommet de la tête.

Faire 2 chaînettes de m. en l'air col. ROUGE, crochet n°3, de 32 cm de long et former une couette de chaque côté.

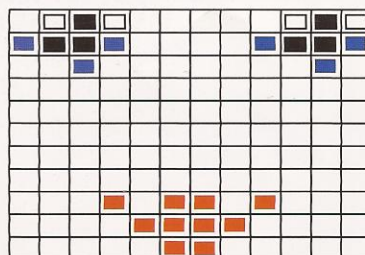
Couper une frange de 6 cm de large et 5 cm de haut sur une petite épaisseur de fils et laisser pendre le reste des fils derrière. Egaliser.





Faire les coutures de côté du bas de la robe, et les coutures du dessous des manches sur une largeur de 20 m. Puis assembler le bas et le corsage et passer un rg de lastex à la taille.

Coudre les 2 boutons sur le devant du corsage.

Habiller la poupée et faire la couture du milieu du dos du corsage.

Diagramme des yeux et de la bouche



-  = broderie au point de maille col. ROUGE
-  = broderie au point de maille col. GAULOISE
-  = broderie au point de maille col. NOIR
-  = broderie au point de maille col. BLANC