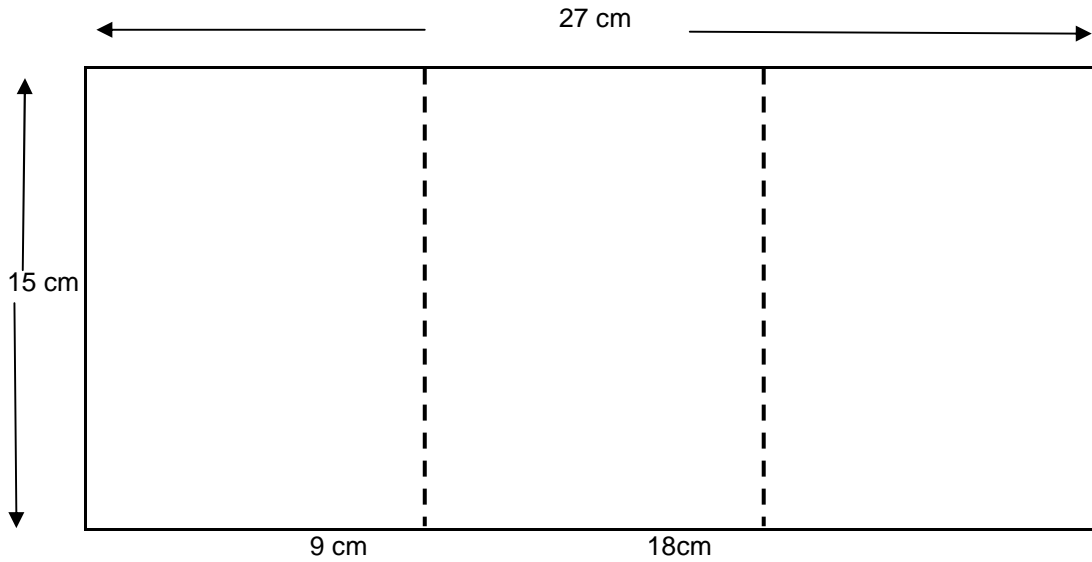


## CARTE TRYPTIQUE

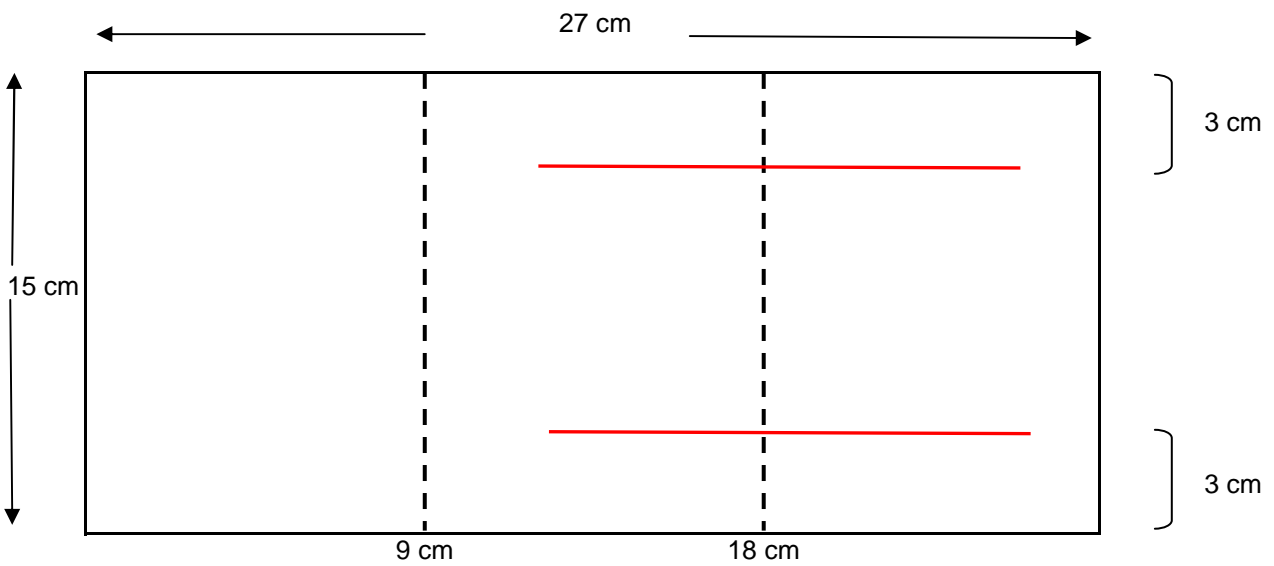
Bien sûr pour la structure de cette carte j'ai fait des essais sur du papier "brouillon" jusqu'à ce que j'obtienne les dimensions qui me plaisaient...

1/ La structure carte Découper un rectangle dans votre papier imprimé de 27 cm x 15 cm.

Selon le croquis ci-dessus, rainurer à 9 cm et 18 cm



Puis à 3 cm du haut et du bas, couper de 11 cm à 25 cm.



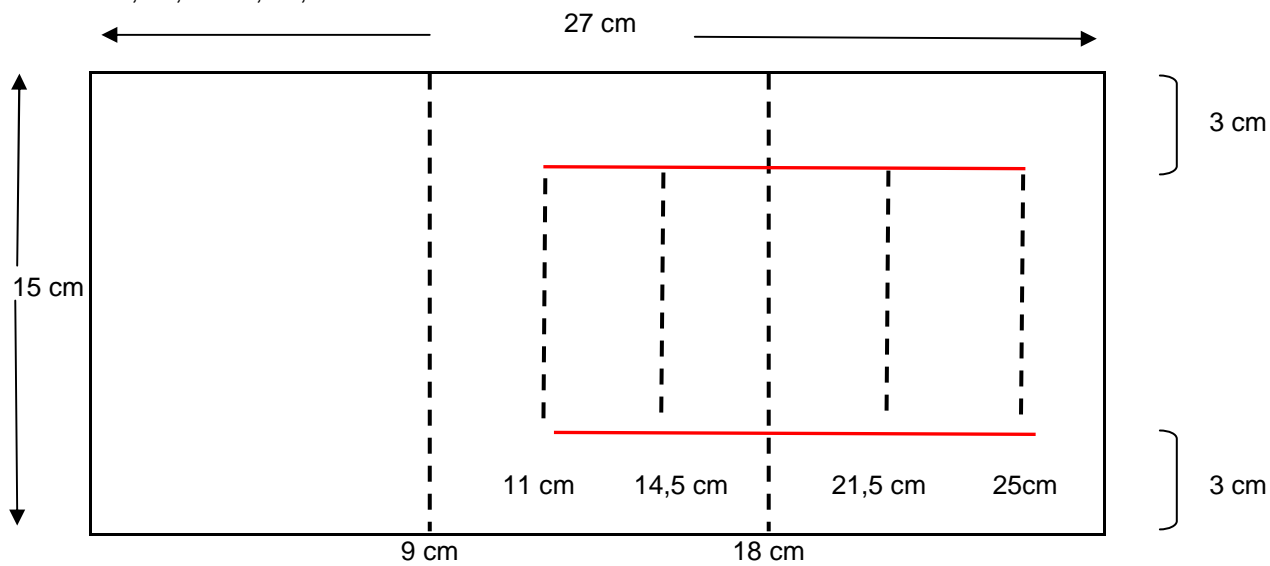
← couper de 11 cm à 25 cm →

- - - - - plier

— — — — — couper

SUITE PAGE SUIVANTE

Rainurer à 11 cm, 14,50 cm, 21,50 cm et 25 cm



----- plier

———— couper

← couper de 11 cm à 25 cm →

Pour finir décorer votre carte avec des découpes, des tampons,

